



# Термометры для санитарного применения

## Alfa Laval Термометры

### Область применения

Термометр Alfa Laval разработан в соответствии с требованиями к измерению локальной температуры для медицинской и фармацевтической промышленности. Основные свойства: Гигиеничное подключение и надежная конструкция, высокая сопротивляемость коррозии, влаге, вибрации и износу. Точная и долговременная стабильность измерений с коротким временем отклика. Благодаря первоклассной точной и долговременной стабильности измерений, не требуется проводить ежегодную калибровку. Изготавливается двух размеров.

### Стандартная номенклатура

Наш стандартный ряд поставляется с корпусом, заполненным жидкостью. Он имеет круговую шкалу диаметром 80 или 100 мм и встроенный компенсатор температуры. Корпус выполнен из нержавеющей стали (AISI 304), зажимное соединение и трубка датчика выполнены из нержавеющей стали (AISI 316). В качестве специального исполнения поставляется электрополированный и с сертификатом 3А, 3.1 или калибровочным сертификатом.



### ТЕХНИЧЕСКИЕ ХАРАКТЕРИСТИКИ

Точность: . . . . . Класс 1.0  
Размер шкалы: . . . . . 80 мм, 100 мм

#### Диапазоны измерений:

- от 0 до 60 °C
- от 0 до 100 °C
- от 0 до 120 °C
- от 0 до 160 °C
- от 0 до 200 °C
- от -20 до 120°C

#### Принцип действия

Действие основано на расширении наполняющей среды в закрытом датчике. При измерении давления спиральная пружина вызывает движение шкалы. Встроенная биметаллическая катушка автоматически компенсирует воздействие на показания, вызванное изменением наружной температуры. Заполняющая среда - инертный газ, на 100% инертный к окружающей среде. Это делает термометр идеальным для использования в пищевой и фармацевтической промышленности.

#### Сертификаты

- Декларация соответствия FDA (опция)
- Калибровочный сертификат (опция)
- Сертификат 3.1 (опция)

### ФИЗИЧЕСКИЕ ХАРАКТЕРИСТИКИ:

Длина датчика (L): . . . . . от 50 мм до 300 мм

#### Материалы

Контактирующие с продуктом: . . . . . AISI 316  
Корпус: . . . . . AISI 304  
Класс: . . . . . стекло толщиной 4 мм

#### Наполнение

Трубка датчика: . . . . . Инертный газ, одобренный FDA  
Корпус: . . . . . Силиконовое масло, одобренное FDA

#### Вес

Термометр с диафрагмой: . . . . . Ок. 1.5 кг

#### Технологические присоединения

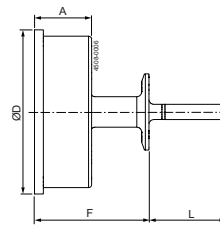
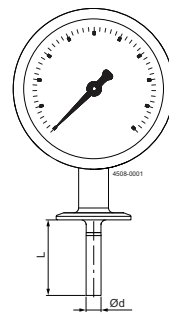
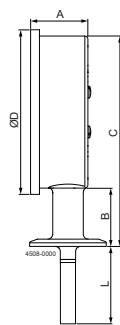
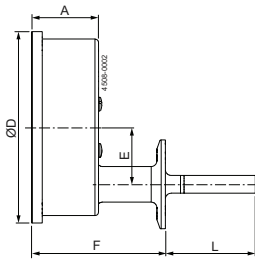
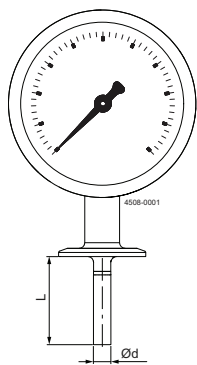
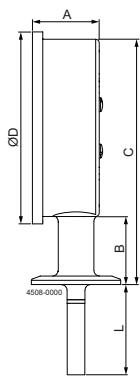
Хомут DN38 (ISO2852) / Хомут DN40 (DIN32676)  
Хомут DN50 (ISO2852) / Хомут DN51 (DIN32676)

#### Рабочая температура

Контактирующие с продуктом: . . . . . до 250°C  
Корпус: . . . . . -от 40 до 100 °C



Размеры (мм)



Хомут DN38 (ISO2852) /  
Хомут DN40 (DIN32676)  
TE67Dx1xxx1xxx

Хомут DN38 (ISO2852) /  
Хомут DN40 (DIN32676)  
TE67Dx1xxx1xxx

Хомут DN38 (ISO 2852) /  
Хомут DN40 (DIN32676)  
TE67Dx1xxx2xxx

Хомут DN38 (ISO2852) /  
Хомут DN40 (DIN32676)  
TE67Dx1xxx1xxx

Хомут DN38 (ISO2852) /  
Хомут DN40 (DIN32676)  
TE67Dx1xxx1xxx

Хомут DN38 (ISO 2852) /  
Хомут DN40 (DIN32676)  
TE67Dx1xxx2xxx

	A	B	C	øD	ød	E	F
100 mm	38	38	137	108	10	32	76
80 mm	41	37.5	115.5	86	10	0	60

Альфа Лаваль оставляет за собой право изменять технические характеристики без предварительного уведомления. ALFA LAVAL является зарегистрированной торговой маркой, принадлежащей Alfa Laval Corporate AB.