



Гигиеническое измерение давления

Alfa Laval Датчики давления

Область применения

Датчик давления Alfa Laval разработан в соответствии с требованиями к измерению давления для гигиенических систем и фармацевтической промышленности.

Он может использоваться в системах фильтрации, системах насосов, системах клапанов и т.д. Основные свойства:

- Долговременная стабильность
- Высокая стойкость к перегрузке
- Хорошая точность, 0,35 % FS
- Выход 4-20 мА (2 провода)

Стандартная номенклатура

Ряд датчиков давления Alfa Laval может использоваться во всех средах, совместимых с нержавеющей сталью W 1.4435 (AISI 316L). Для использования при высокой температуре среды можно вводить охлаждающий элемент, достигая таким образом температур среды до 300° С.

Полностью утапливаемое технологическое присоединение с маслом, утвержденным FDA.



ТЕХНИЧЕСКИЕ ХАРАКТЕРИСТИКИ

Точность: 0,1% или 0,35% от FS

Диапазоны измерений:

-1 до	0 бар
-1 до	2 бар
0 до	1 бар
0 до	1.6 бар
0 до	2.5 бар
0 до	4 бар
0 до	6 бар
0 до	10 бар
0 до	16 бар
0 до	25 бар
0 до	40 бар
0 до	60 бар

Класс защиты: IP67

Вывод кабеля: IP68/69K

Электрические данные

Электропитание: 12-36 В пост. тока

Выход: 4-20 мА, 2 провода

Соединение: вывод кабеля, пробка M12 или кабельный сальник M20 (только с вариантом корпуса)

Время отклика: <10 мс

Сертификаты

- Сертификат 5-точечной калибровки (специальное исполнение)
- Сертификат 3.1 (опция)
- Сертификат 3А (опция)
- Декларация соответствия FDA (опция)

ФИЗИЧЕСКИЕ ХАРАКТЕРИСТИКИ

Материалы

Контактирующие с продуктом: . . . AISI 316

Корпус: AISI 304

Корпус: AISI 303 (специальное исполнение)

Заполнение: Силиконовое масло, одобренное FDA

Рабочая температура

Контактирующие с продуктом: . . от -25 до 125 °С (150 °С в течение 30 минут при максимальной окружающей температуре 50 °С). от -25 до 300°С (вариант с охлаждающей стойкой) Примечание: Исключение: TE67E11111130 (от -1 до 0 бар изб.): 0- 70°С

Температура окружающей

среды: от -25 до 85°С.

Диапазон компенсируемых

температур: от 0°С до +70°С

Вес

Датчик давления с диафрагмой: мин. 500 гр.

Технологическое присоединение

Хомут DN38 (ISO2852)/Хомут DN40 (DIN32676)

Хомут DN50 (ISO2852)/Хомут DN51 (DIN32676)

Фланец DN40/PN40

1" (ISO228)

DN25 (DIN11851)

DN40 (DIN11851)

DN50 (DIN11851)

Гигиеническое соединение резервуара HTC 1,5"

Гигиеническое соединение резервуара HTC 2"

Гигиеническое соединение резервуара HTC 2.5"

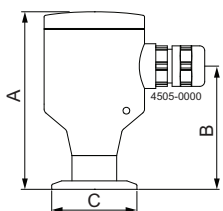
Гигиеническое соединение резервуара HTC 3"

Гигиеническое соединение резервуара HTC 4"

Давление перегрузки на диафрагме

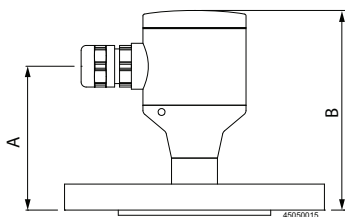
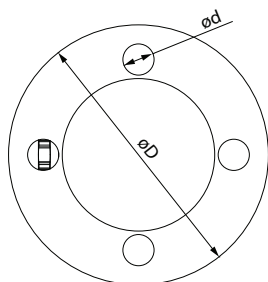
Диапазон измерений		Допустимая перегрузка	
-1 до 0	бар	3	бар
-1 до 2	бар	3	бар
0 до 1	бар	3	бар
0 до 1.6	бар	6	бар
0 до 2.5	бар	6	бар
0 до 4.0	бар	20	бар
0 до 6	бар	20	бар
0 до 10	бар	60	бар
0 до 16	бар	60	бар
0 до 25	бар	60	бар
0 до 40	бар	100	бар

Размеры (мм)



A	B	C
150	73	n50.5

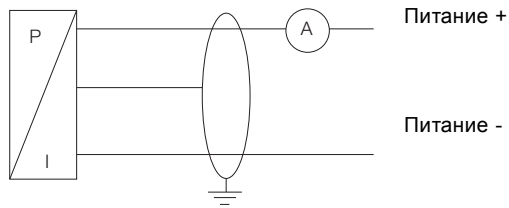
TE67Ex2xxxxx2x
Датчик давления с корпусом



A	B	øD	ød
83	115	150	18

TE67Ex3xxxxx2x
Датчик давления с корпусом и фланцем

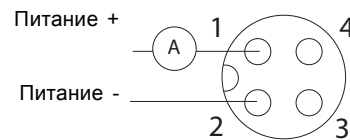
Электрические соединения



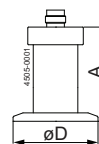
2-проводная система



4-20 mA - Разъем на корпусе

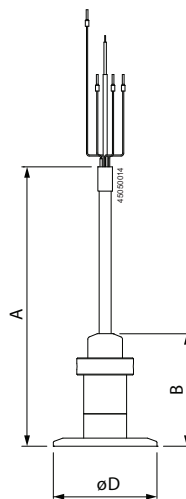


Пробка M 12



A	D
56	ø51.5

TE67Ex2xxxxx3x
Датчик давления с разъемом M12



A	B	øD
172	69	64

TE67Ex2xxxxx40
Датчик давления с выходом кабеля

Альфа Лаваль оставляет за собой право изменять технические характеристики без предварительного уведомления. ALFA LAVAL является зарегистрированной торговой маркой, принадлежащей Alfa Laval Corporate AB.

ESE01608RU 1507

© Alfa Laval

Как найти Альфа Лаваль:

Постоянно обновляемую информацию о деятельности компании Альфа Лаваль в мире вы найдете на нашем веб-сайте. Приглашаем вас посетить.

www.alfalaval.com